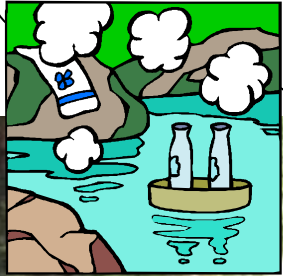


北海道オート キャンプ新聞

2008年
8月30日(土)
発行所
北海道キャンパーズ連盟
ホームページ
www.docamp.net

ニセコアンヌプリスキー場周辺マップ

1,000m台地からの眺め
運が良ければ、羊蹄山はもちろ
ん洞爺湖、噴火湾が望めます



ドックラン



熱気球係留フライト
大人@2,100
子供@1,500

ニセコアンヌプリス
キー場ゴンドラ山麓
駅

大人1,200円
ペット無料
(リードを忘れずに)
9:00~16:00

ニセコ
いこいの村
(日帰り温泉有り)
大人700円
12:00~21:00

ゴンドラとの
セット券
1,500円とお徳

ホテル
ノーザンリゾー
トアンヌプリ

1Fの土産物屋はそこそ
こ充実してます

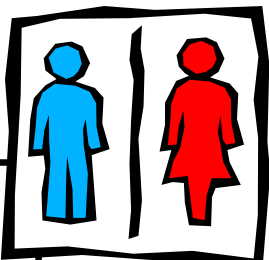
キャンプ会場



ニセコアンヌプリ
ペンション街

ニセコエフエフ
ハム・ソーセージを
売ってます、カレーも
美味しいですよ

トイレ&水



至 ニセコ市街

ニセコ駅前温泉
「綺羅乃湯」
(日帰り温泉)
大人500円
子供250円
10:00~21:30

「おくつち」の
石釜パンも
販売して
ます



今回このイベントに使用する条件としてニセコアンヌプリスキー場支配人より
・駐車場周辺の清掃の徹底(来たときよりもきれいに)
・夜間の集会等は22:00までに終了する。
・トラブル発生時にペンションに援助を求めない。
・第3駐車場は大型バスの駐車スペース確保のため駐車を禁止する。
・トイレの利用に当たっては公衆マナーを徹底する。
・終了時に会場全体を清掃する。と申し受けております
マナーを守って楽しいキャンプといたしましょう。
尚、当日撮影した写真について後日「北海道キャンパーズ連盟」のホーム
ページ <http://www.docamp.net> にUPしますが、都合の悪い写真などあり
ましたら、削除いたしますのでお申し付け下さい。E-Mail r-ohtani@nifty.com